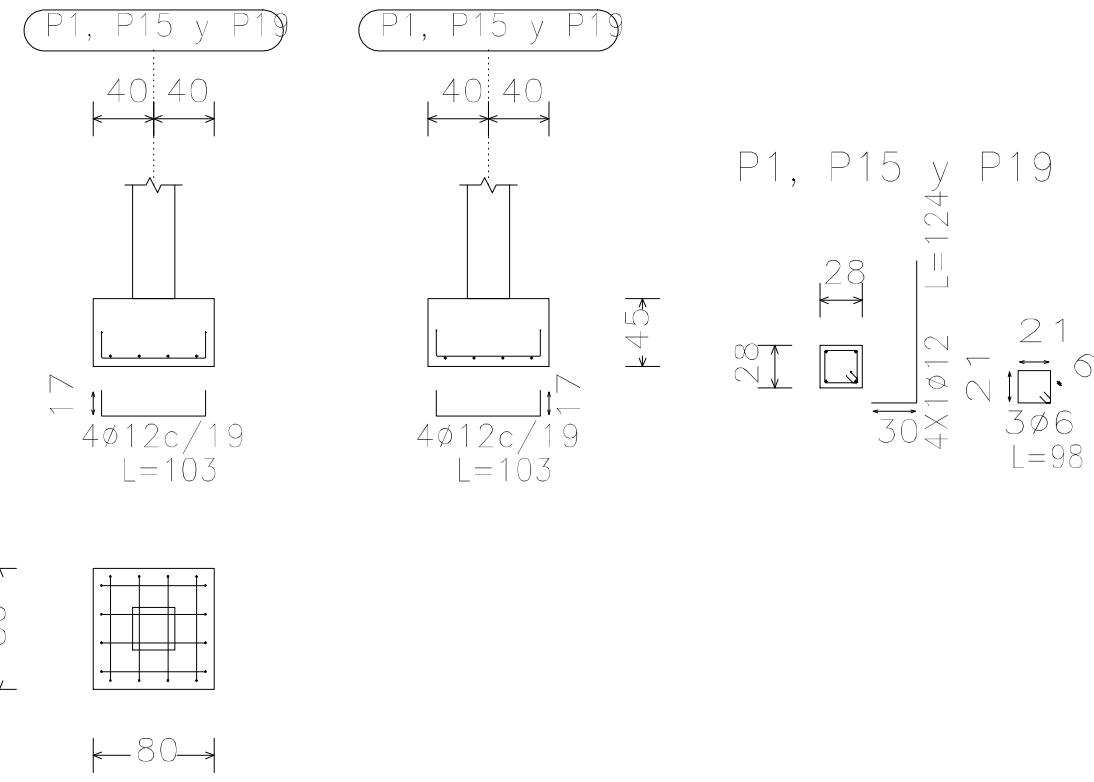
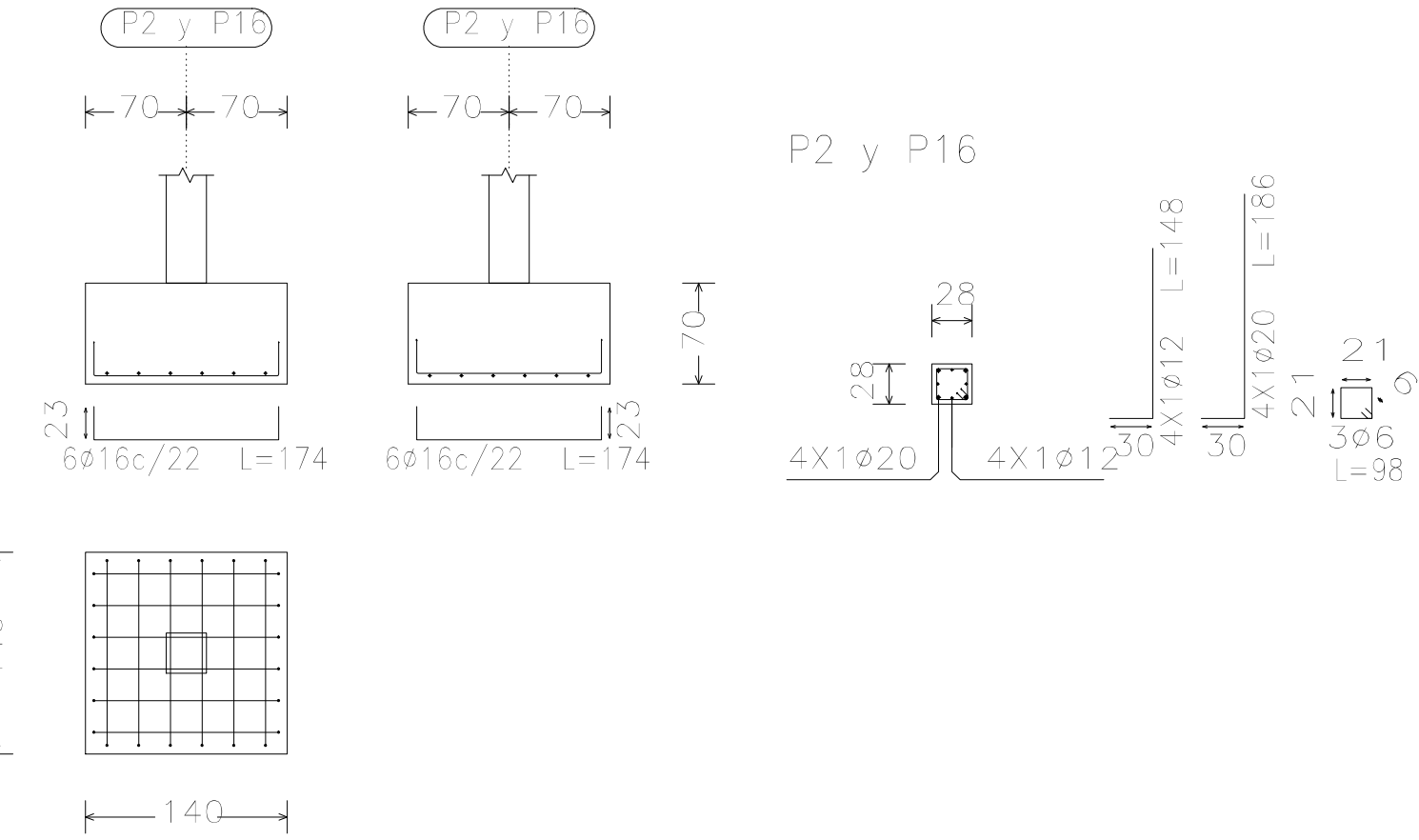


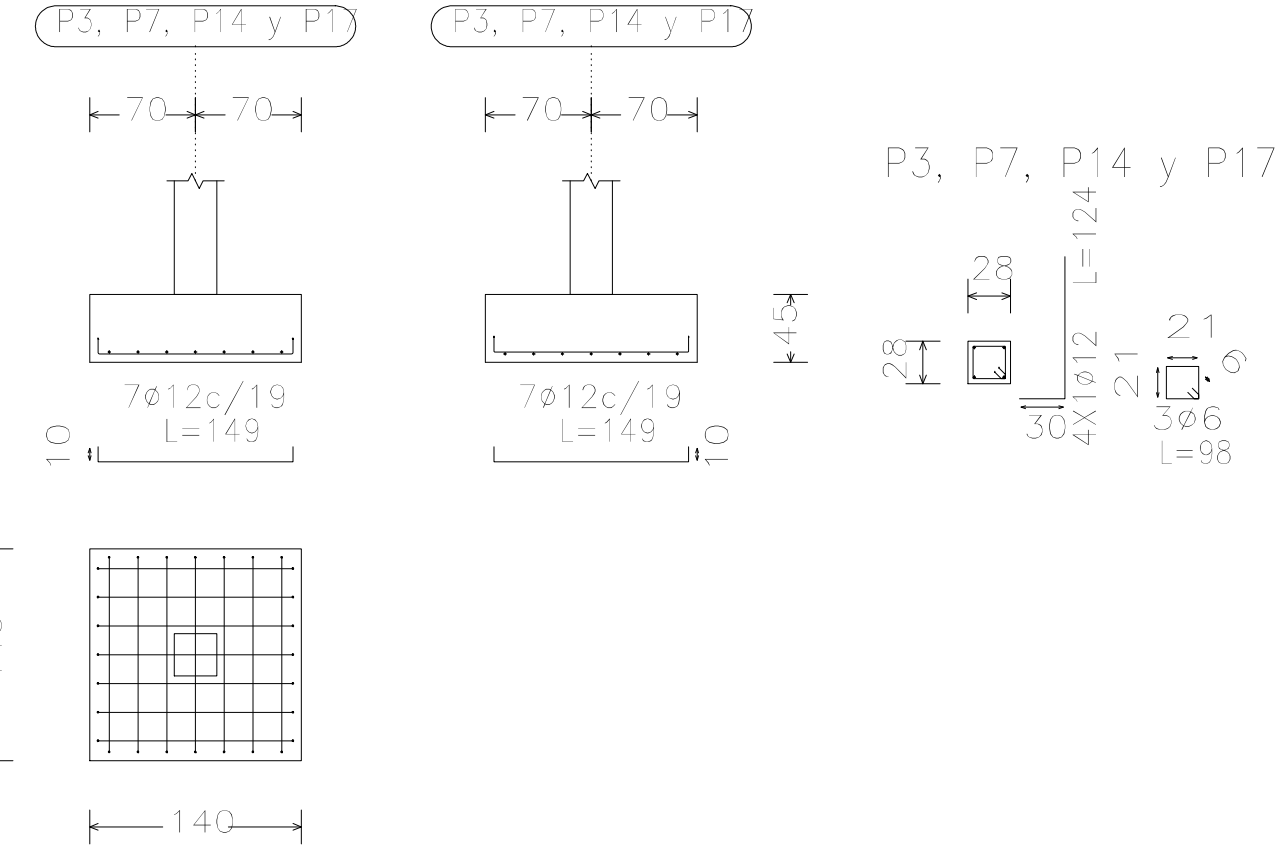
P1, P15 y P19



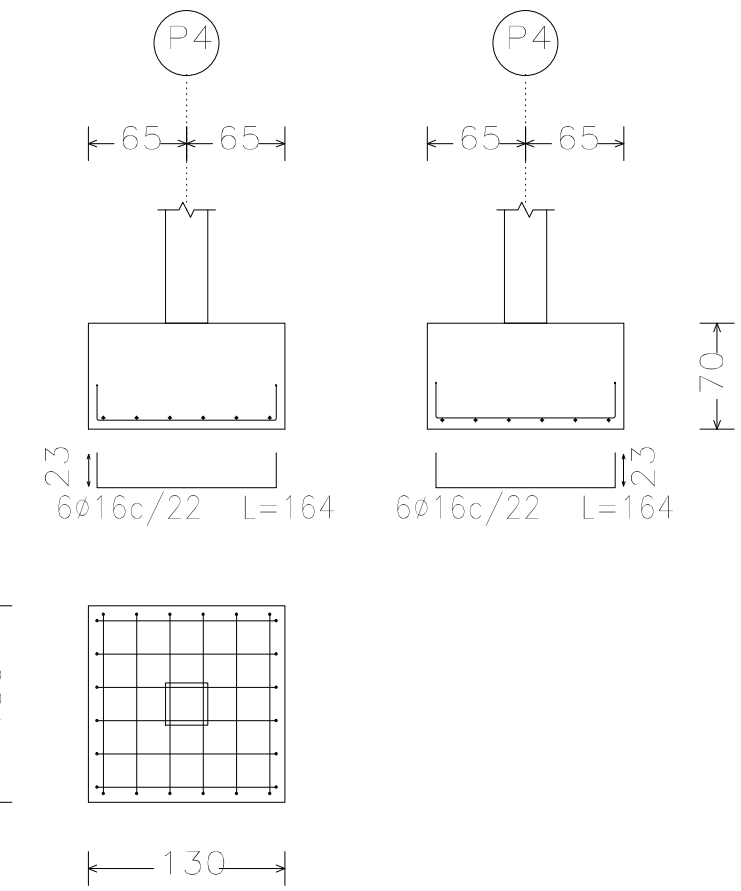
P2 y P16



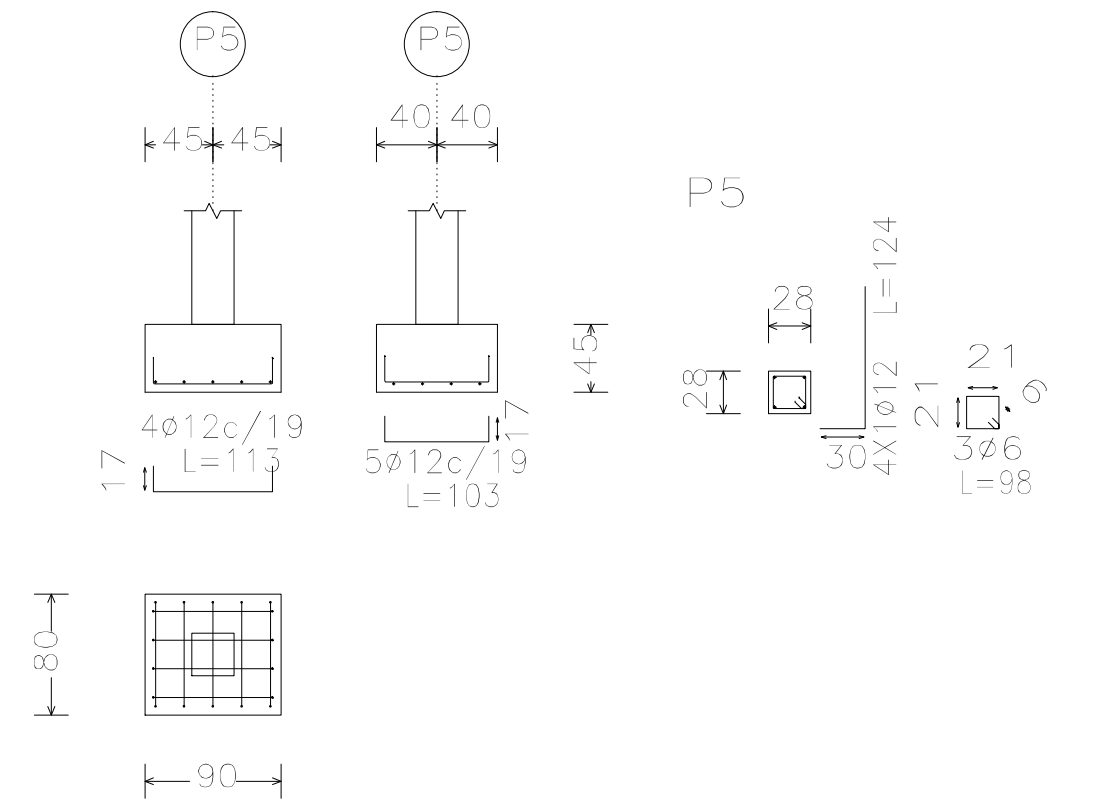
P3, P7, P14 y P17



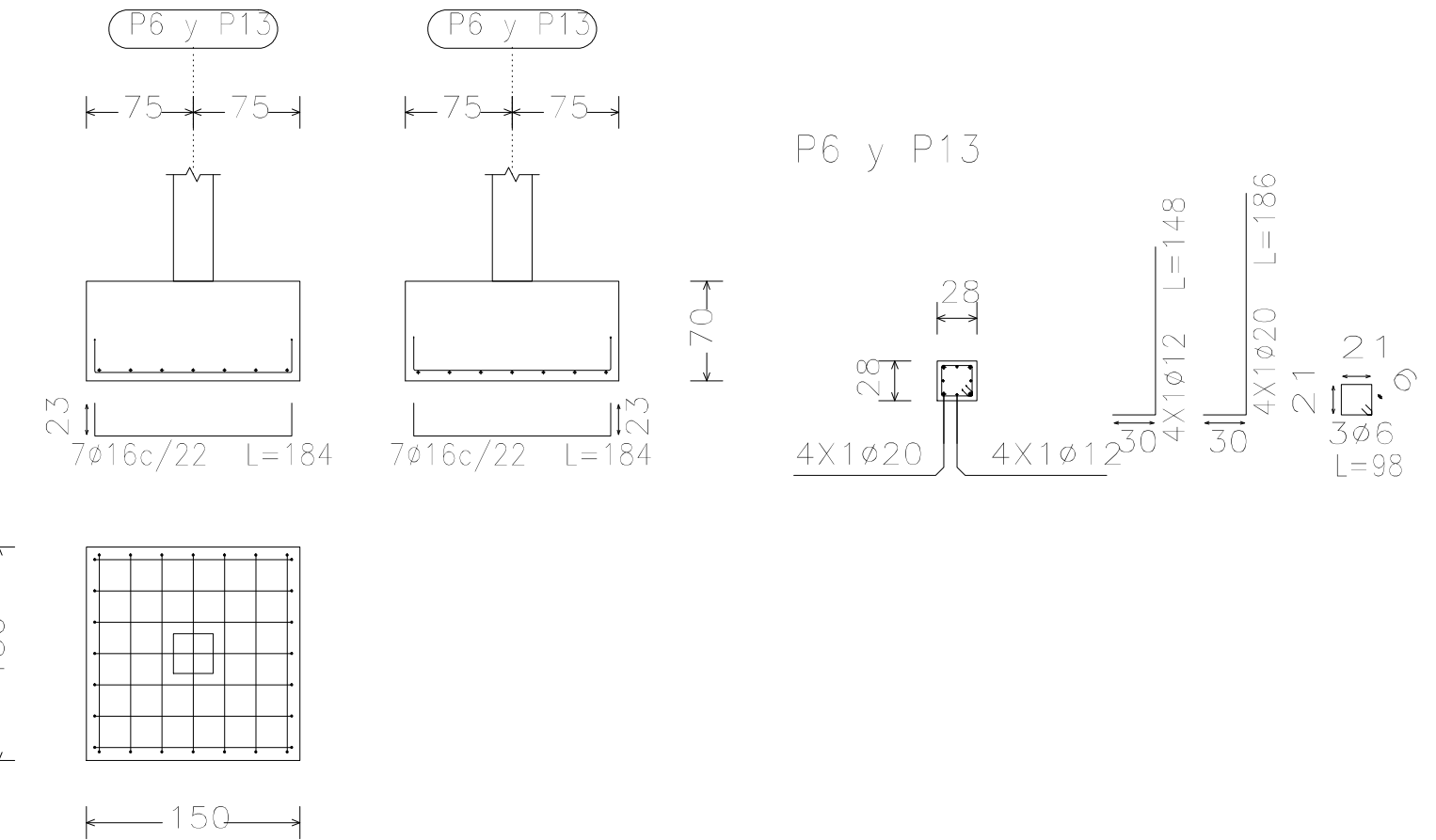
P4



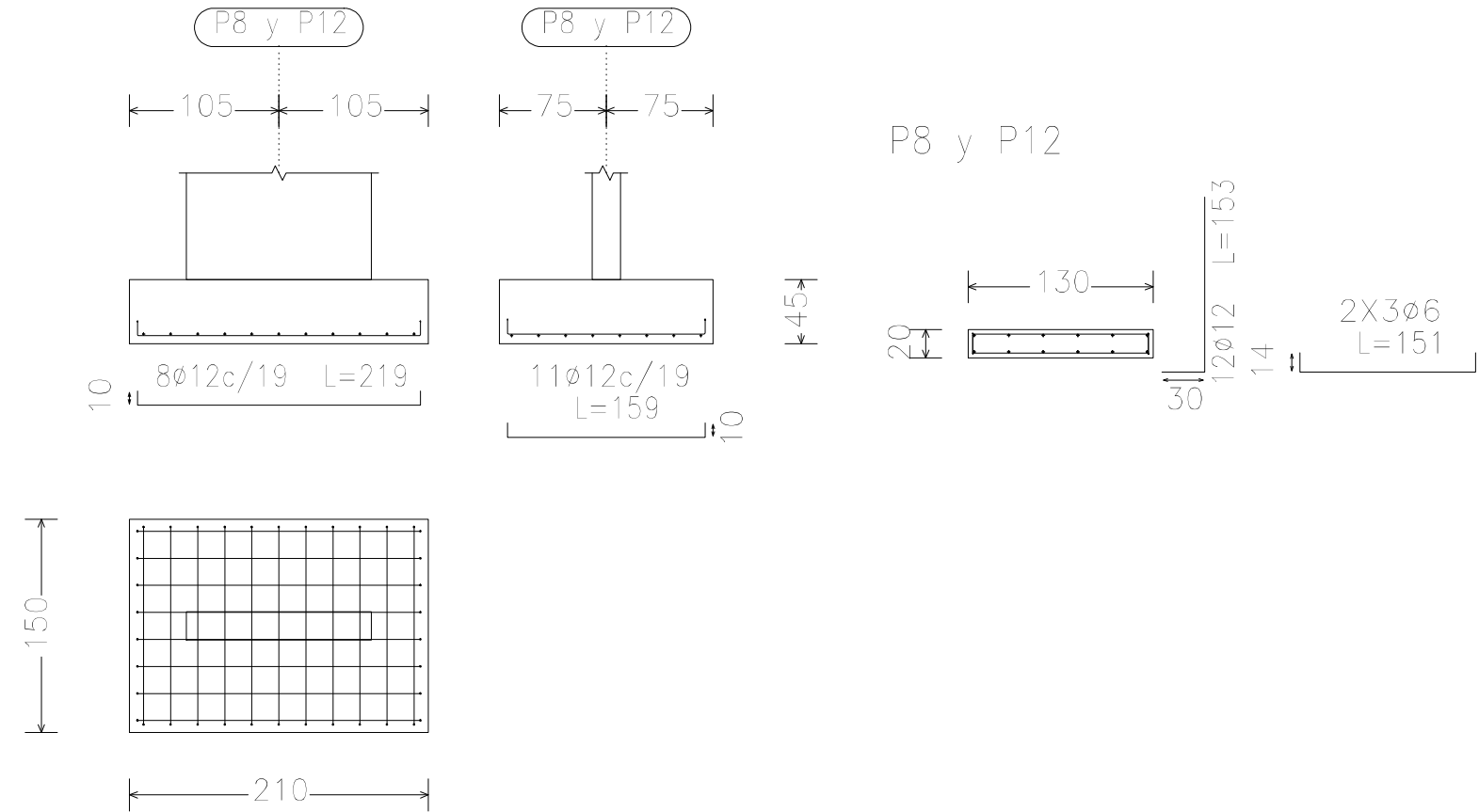
P5



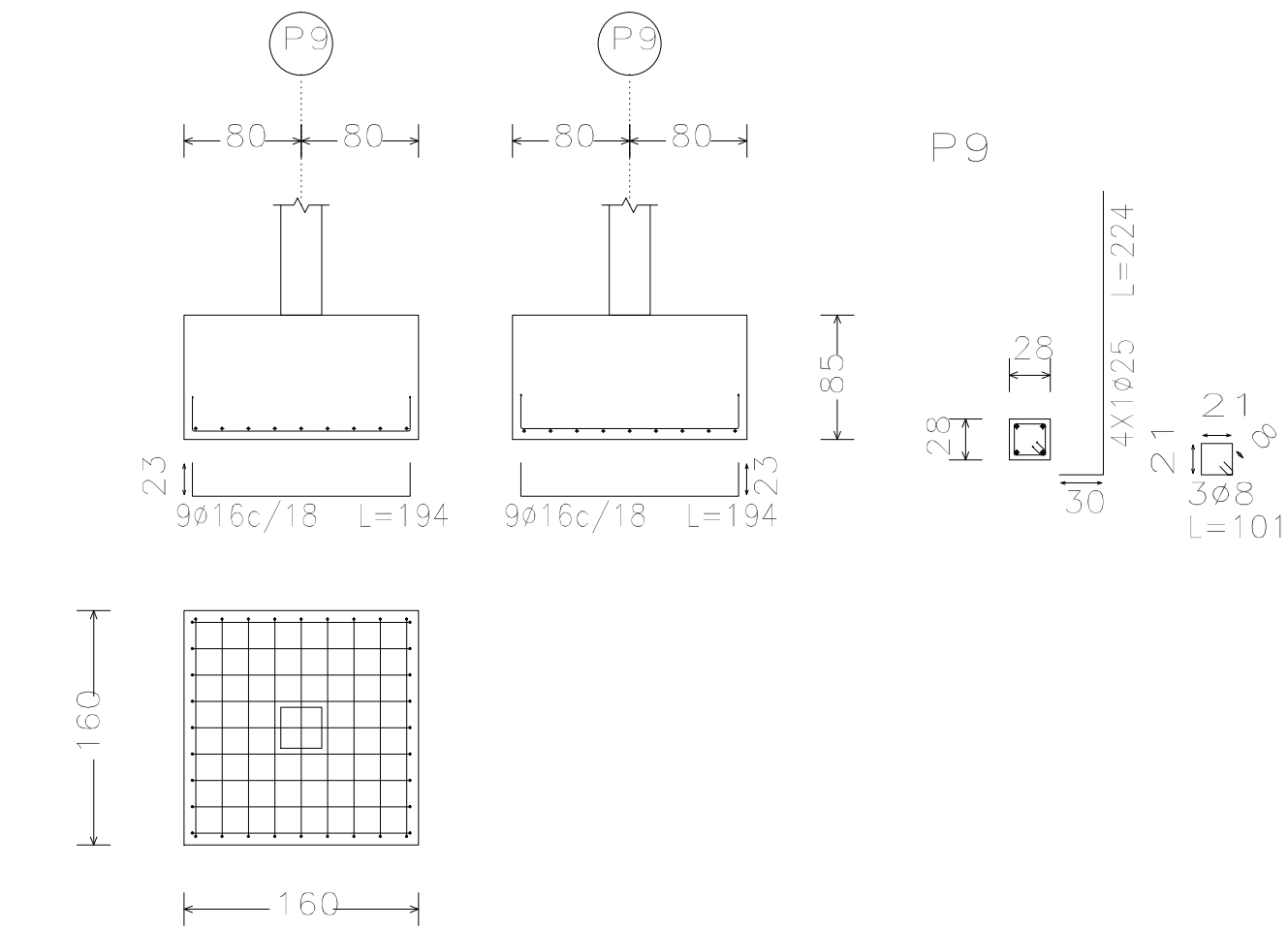
P6 y P13



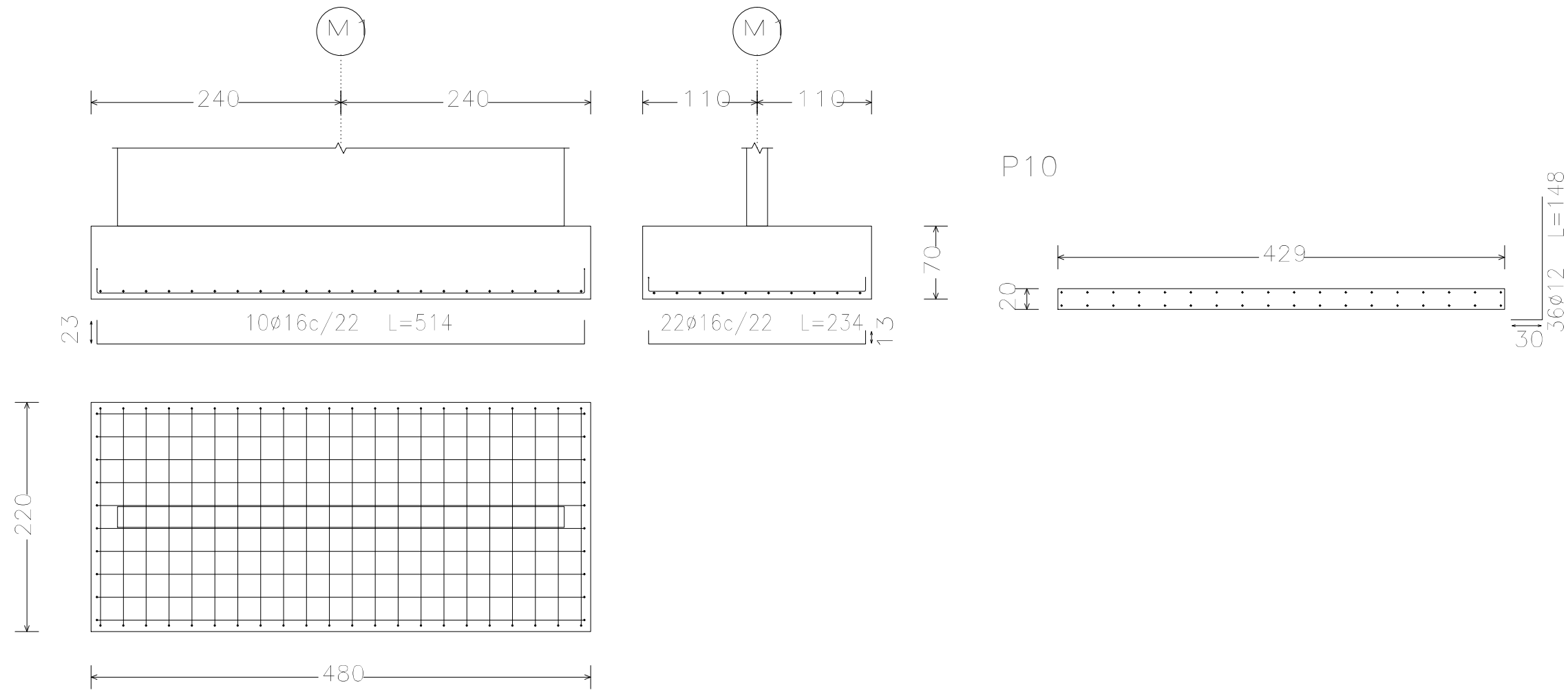
P8 y P12



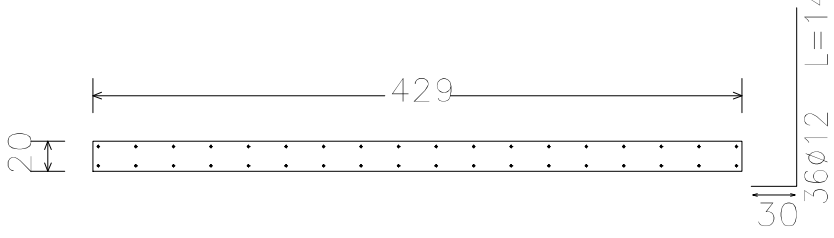
P9



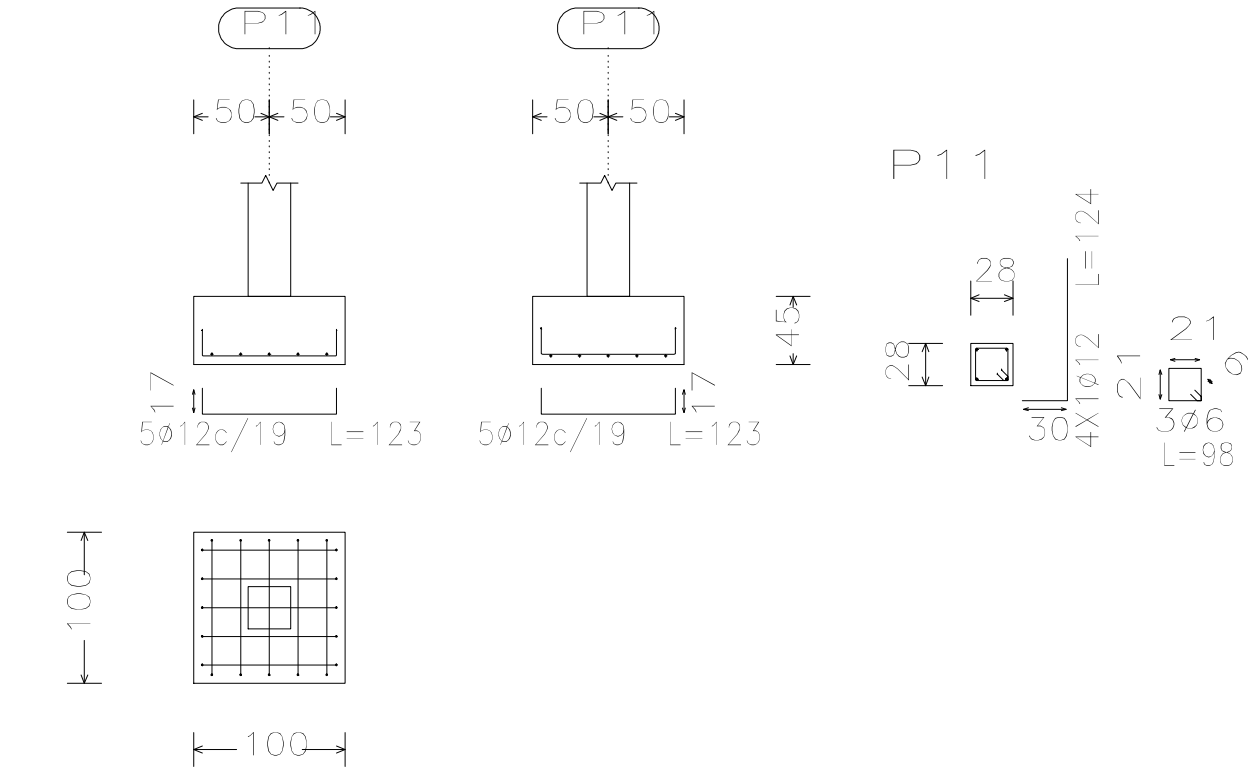
P10



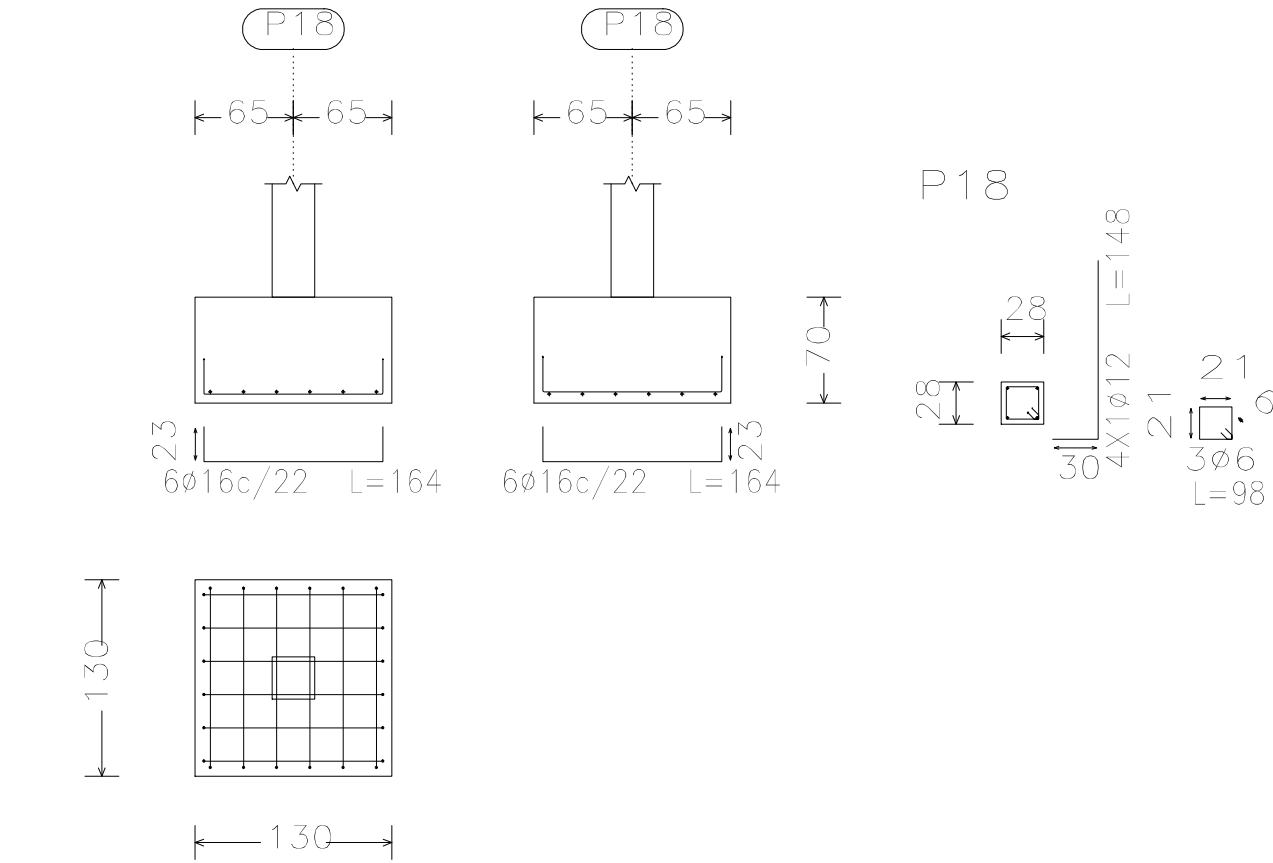
P10



P11



P18



OBSERVACIONES:

HORMIGON: EL HORMIGON SERÁ DE TIPO C20 CON UNA RESISTENCIA CARACTERÍSTICA DE 200 kg/cm<sup>2</sup> A LOS 28 DÍAS EN PROBETAS CILÍNDRICAS NORMALIZADAS (NORMA UNIT 922). PARA TODOS LOS COMPONENTES NORMA UNIT 1050:2005. TAMAÑO MÁXIMO DEL AGREGADO: 10mm. CONSISTENCIA: UNIT-NM67 VIBRADO NORMAL. HORMIGON DE OBRA = 7±1cm. HORMIGON DE PLANTA > 7 cm.

ENSAYOS: UNIT 1050:2005 ART.66.3.2 CONSIDERANDO MÍNIMO 3 PROBETAS POR AMASADA(N). N general = 4 m<sup>3</sup>. N pilares = 2 m<sup>3</sup>. PROBETAS: UNIT NM77. ENSAYO COMPRESIÓN: UNIT NM101.

CURADO: UNIT 1050:2005 ART.20. DESENCOFRADO: UNIT 1050:2005 ART.21 Y NO MENOS DEL 75% DE LA RESISTENCIA DE DISEÑO CON UN REAPUNTALAMIENTO DEL 30% DE LOS PUNTALES HASTA ALCANZAR EL 100% DE LA RESISTENCIA DE DISEÑO. POR CADA ÍNDICE DE LLENADO QUE NO TENGA LA RESISTENCIA REQUERIDA, SE DEBERÁ MANTENER SIEMPRE APUNTALADO EL ÍNDICE INMEDIATO INFERIOR QUE HAYA ALCANZADO EL 100% DE LA RESISTENCIA DE DISEÑO.

ACERO PARA HORMIGÓN: EL HIERRO REDONDO INDICADO SERÁ ACERO CONFORMADO DEL TIPO ADN 500 CON RESALTES Y NERVIOS CON LÍMITE DE FLUENCIA MÍNIMO DE 5000 kg/cm<sup>2</sup> Y ROTURA 5500 kg/cm<sup>2</sup> (NORMA UNIT 843). DIÁMETRO DE DOBLADO: Ø < 20mm: 4Ø. Ø > 20mm: 7Ø.

RECUBRIMIENTO: 2 cm.

Rev.	Fecha	Dib.	Rev.	Aprob.	Detalle de revisión
<div><div><div><div></div><div></div></div><div><div></div><div></div></div></div><div><div><b>Fabian Wynter</b></div><div>INGENIERO CIVIL</div></div></div> <div><div>Montano 5907 Apdo 302</div><div>tel - fax + 5982 712 49 29</div><div>fabianwynter@gmail.com.uy</div></div>					
CLIENTE		ANEP		OBRA	
				LICEO N°4 RIVERA	
La información contenida en este plano es propiedad exclusiva del Ing. Fabian Wynter y no se permite su reproducción sin el consentimiento escrito. Cualquier referencia sobre el dibujo o escrito y la impresión, indicado deberá ser otorgado por el proyectista de estructura, por escrito o email.		PROYECTO	F.W	FECHA	JUNIO 2016
		DIBUJO	D.Z	ESCALA	1/50
		APROBO	F.W.	HOJA	31
TÍTULO		PLANILLA DE BASES		PLANO	REV. 0
				E4	